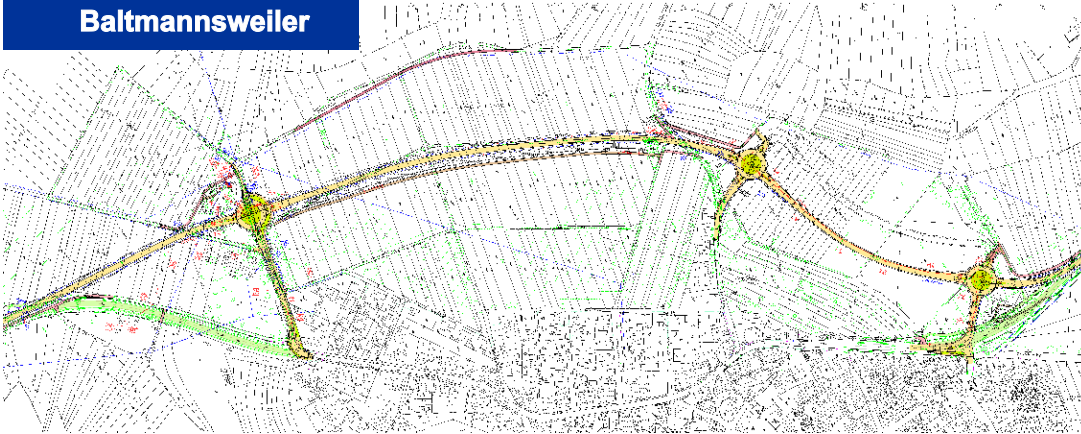


Baltmannsweiler



Ortsumfahrung Hohengehren

Zur Entlastung des Ortsteils Hohengehren wurde die Ortsumfahrung von Baltmannsweiler - Hohengehren im Zuge der L 1150 konzipiert.

- Entlastungsstraße ca. 1,7 km,
- 3 Kreisverkehre zur Anbindung des Ortsteils Hohengehren mit ca. 0,6 km
- Feld-, Geh- und Radwegenetz ca. 1,8 km
- Lärmschutzwall ca. 430 m
- Regenwassermulden ca. 2.800 m und Regenwasserkanäle ca. 1.050 m
- Retentions- und Rückhaltebecken ca. 600 m³ mit Drosselabfluss
- Wasserleitungen ca. 450 m



Auftraggeber

Gemeinde Baltmannsweiler,
Reg.präsidium Stuttgart
(GVFG - Maßnahme)

Lagebezeichnung

Baltmannsweiler-
Hohengehren

Leistungsumfang

Vermessung
Planung
Bauleitung
SIGEKO

Bearbeitungszeitraum

1999 - 2003

Baukosten

2,3 Mio €

Genehmigungsverfahren

Bebauungsplan

Förderung

GVFG

- Ingenieurleistungen im Tief- und Straßenbau
- Entwässerungskonzeptionen
- Projektsteuerung
- Stadtplanung
- Landschaftsplanung
- Freiraumplanung
- Erschließungsträgerschaft
- Ingenieurvermessung
- Lagepläne zum Baugesuch
- Geo-Informationssysteme
- Bodenordnung